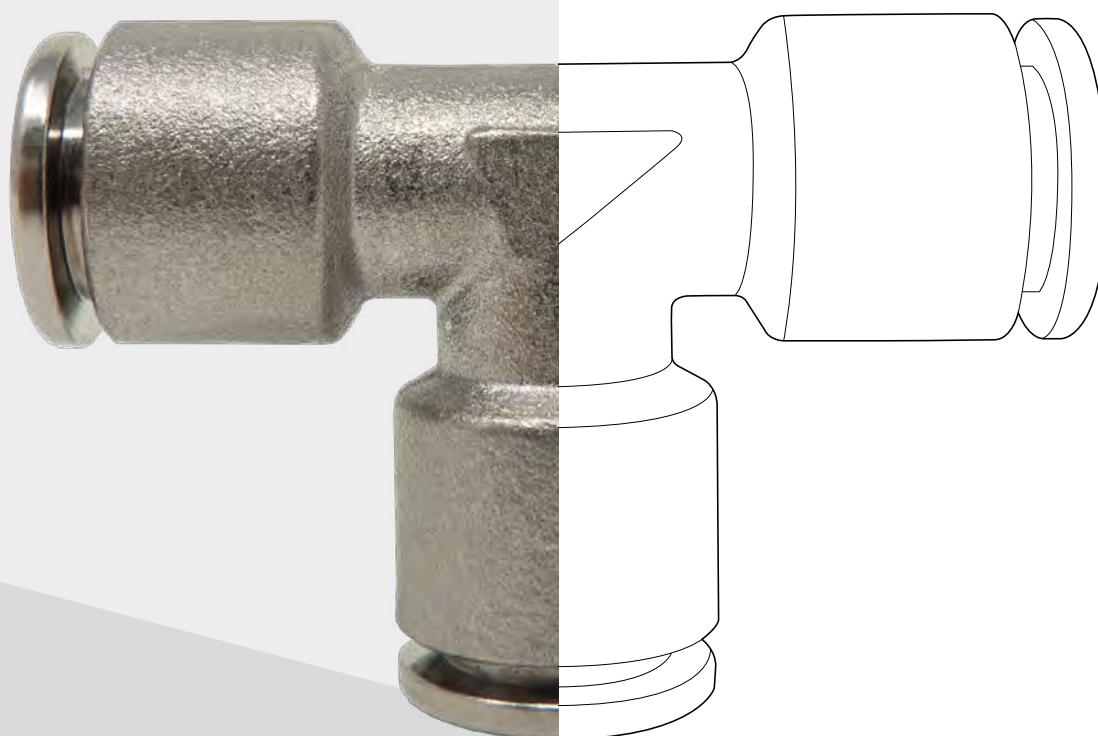


HFR Serie Messing- Steckverbinder mit TEA+ Beschichtung

MADE IN ITALY



 **TierreFittings**[®]



25
anniversary

 **TierreGroup**[®]
Unique vision

Messing- Steckverbinder HFR Serie



PLUS

**TEA+ Beschichtung für hohe
Widerstandsfähigkeit gegen
Korrosion und Chemikalien**

**Dichtheit und mechanische
Belastbarkeit für langfristige
Zuverlässigkeit**

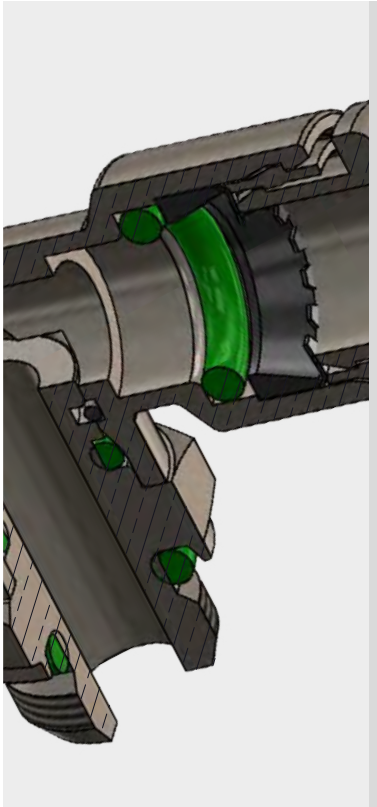
Vielfältige Anwendungen

**Verwendbar für Lebensmittel-
Getränke- und Kaffeemaschinen**

**Kundenindividuelle
Varianten auf Anfrage**

M A D E I N I T A L Y





-20°C ÷ 150°C



Arbeitsdruck:
20 Bar
Negativdruck:
-0,95 Bar (- 95 Kpa)



Druckluft, Vakuum, Wasser
(Trinkwasser) sowie
Getränke und Lebensmittel



Parallelgewinde BSPP ISO
228 G1/8 - G1/2 Zoll
sowie metrisches Gewinde
ISO 262 M5 und M7



Polyamid PA, Polyethylen
PE, FEP und PTFE

Gehäuse: Messing mit TEA⁺
Halteelement: Messing mit TEA⁺
Haltekragen: PVDF-UHM FDA konf.
Haltezähne: Edelstahl AISI 301
Innenring: PVDF-UHM FDA konf.
O-Ring: FKM NSF/ANSI 61 und FDA konform
Innendichtung: FKM NSF/ANSI 61 und FDA konform
Haltering Schwenksystem: Edelstahl AISI 302



NSF/ANSI 169



EC 1935/2004 Materialien
mit Lebensmittelkontakt



ICIM Zertifizierung Produkt
mit Lebensmittelkontakt

SILICONE FREE



Produktkonformität mit
Richtlinie 1907/2006

RoHS3

Produktkonformität mit
EU-Richtlinie 2015/863



Hohe Korrosionsbeständigkeit in stark sauren oder alkalischen Umgebungen:

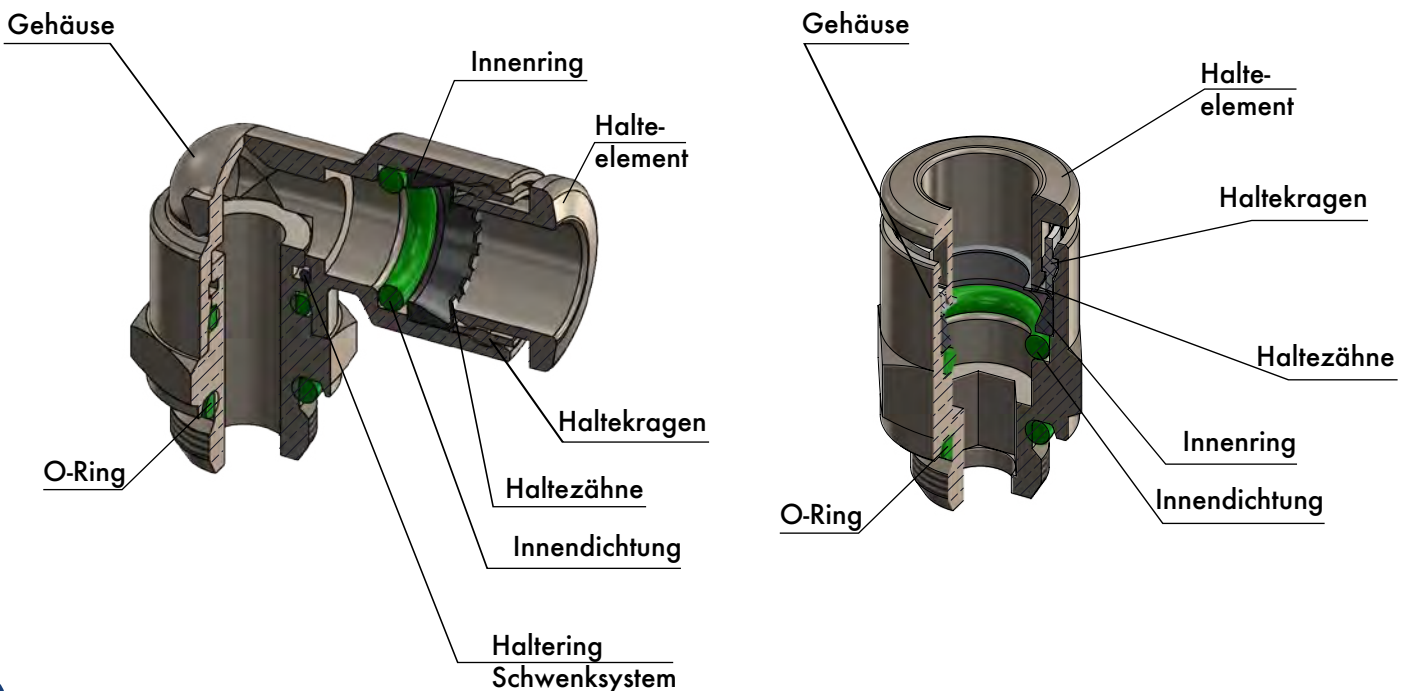
- Stärke von 2 - 4µm
- ASS 96h und CASS 48h Salzsprühtests

EN 16058 Rigtest (26 Wochen)

NSF 61 Ab. 8 (pH5, 82°C) für Wasserhähne, Sanitärarmaturen, HVAC

EN 16889 für gewerbliche Kaffeemaschinen und andere Food-Zone-Geräte

Aufbau der Steckverbinder



Einstecken des Schlauchs in den Steckverbinder

Zum Einstecken des Schlauchs in den Steckverbinder muss der Schlauch sauber und ordentlich rechtwinklig 90° abgeschnitten werden, so dass eine gerade Schnittkante entsteht. Der Schlauch muss dann vorsichtig mit leichtem Druck bis zum Endanschlag in den Steckverbinder eingesteckt werden.

Danach sollte der eingesteckte Schlauch wieder ein Stück vorsichtig zurückgezogen werden. Dadurch wird geprüft, ob der Schlauch fest im Steckverbinder sitzt. Durch ein weiteres leichtes Nachdrücken des Schlauchs in den Steckverbinder wird sichergestellt, dass der Schlauch vollständig in den Verbinder eingesteckt ist.

Bei beschädigter oder zerkratztter Oberfläche des Schlauchs, kann es zu Leckagen oder unbeabsichtigtem Lösen des Schlauchs kommen. Der Zustand der Schlauchoberfläche sollte vor dem Einstecken sorgfältig überprüft werden.

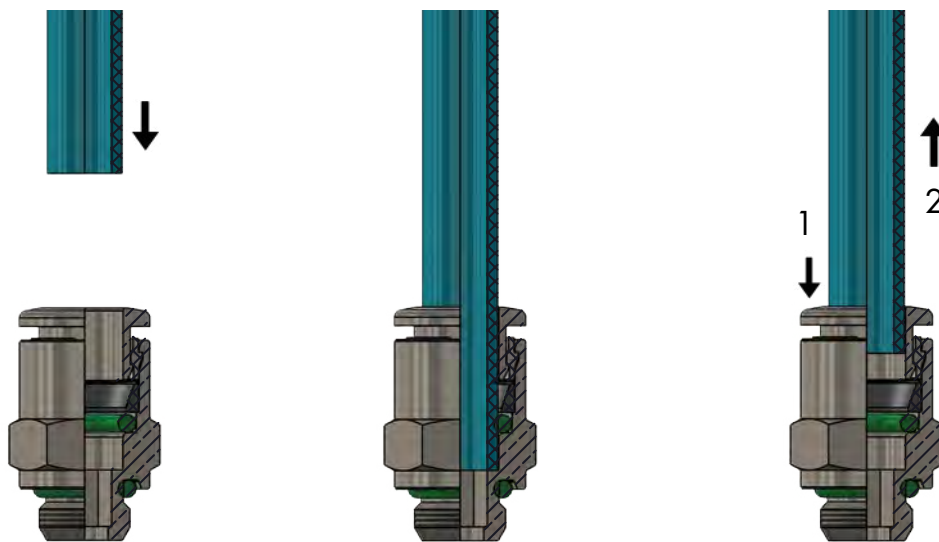
Bei Ausüben von Druck dehnt sich der Außendurchmesser von Polyurethanschläuchen. Diese Ausdehnung kann außerhalb der Toleranz liegen. Ein erneutes Einsetzen in den Steckverbinder ist möglicherweise nicht immer möglich.

Herausziehen des Schlauchs aus dem Steckverbinder

Das System sollte drucklos sein, bevor der Schlauch aus dem Steckverbinder gezogen wird.

Zum Lösen des Schlauchs wird der Haltekragen des Steckverbinders nach unten gedrückt gehalten (1) und mit der anderen Hand der Schlauch aus dem Steckverbinder gezogen (2).

Zum erneuten Einstecken des Schlauchs sollte dieser mit einem Schlauchschneider neu abgeschnitten werden.



Toleranzen metrischer Schlauch

Ø Schlauch AD (mm)	4	6	8	10	12
Toleranz (mm)	± 0,1	± 0,1	± 0,1	± 0,15	± 0,15

Einstecktiefe metrischer Schlauch

Ø Schlauch AD (mm)	4	6	8	10	12
Einstecktiefe Schlauch (mm)	14	15,5	17,5	19	21

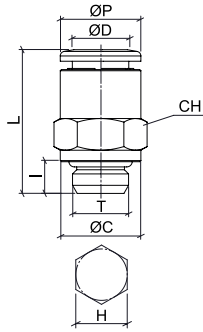
Maximale Drehmoment-Werte

Parallelgewinde BSP ISO228 & metrisch ISO 262

Gewinde	M5x0,8	M7x1	1/8"	1/4"	3/8"	1/2"
Nm	1 ± 20%	3 ± 20%	6 ± 20%	7,5 ± 20%	9 ± 20%	9 ± 20%



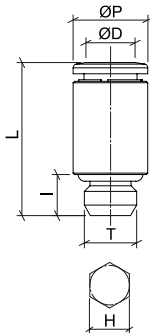
HFRC-G



Einschraubverbinder BSPP-Parallelgewinde & metrisch M5

CODE	ØD	T	ØP	ØC	A	L	CH	H
HFRC04M5	4	M5x0,8	10	7	4	19,0	9	2,5
HFRC04G01		G 1/8"	10	14	5,5	18,0	10	3
HFRC04G02		G 1/4"	10	16	6,5	18,0	10	3
HFRC06M5	6	M5x0,8	12	7	4	21,0	11	2,5
HFRC06G01		G 1/8"	12	14	5,5	19,5	12	4
HFRC06G02		G 1/4"	12	16	6,5	19,5	12	4
HFRC08G01	8	G 1/8"	14	14	5,5	24,5	14	5
HFRC08G02		G 1/4"	14	16	6,5	21,5	14	6
HFRC08G03		G 3/8"	14	20	7,5	21,5	14	6
HFRC10G02	10	G 1/4"	16	16	6,5	27,5	16	7
HFRC10G03		G 3/8"	16	20	7,5	25,0	16	8
HFRC12G02	12	G 1/4"	19	16	6,5	30,0	19	7
HFRC12G03		G 3/8"	19	22	7,5	29,5	19	10
HFRC12G04		G 1/2"	19	25	9	28,0	19	10

HFROC

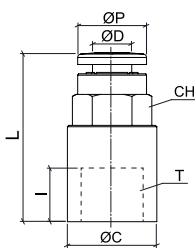


Einschraubverbinder metrisches Gewinde M7

CODE	ØD	T	ØP	A	L	H
HFROC04M7	4	M7x1	10	6	20,5	2,5
* HFROC06M7C	6	M7x1	10	5,5	20,5	4

* Kompaktversion

HFRCF-G

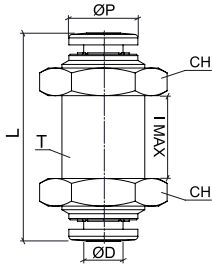
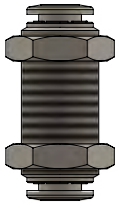


Aufschraubverbinder BSPP-Parallelgewinde

CODE	ØD	T	ØP	ØC	A	L	CH
HFRCF04G01	4	G 1/8"	10	13	7,5	24,5	13
HFRCF04G02		G 1/4"	10	16	11	27,0	10
HFRCF06G01	6	G 1/8"	12	13	7,5	26,0	12
HFRCF06G02		G 1/4"	12	16	11	29,0	12
HFRCF08G01	8	G 1/8"	14	13	7,5	27,0	14
HFRCF08G02		G 1/4"	14	16	11	30,0	14



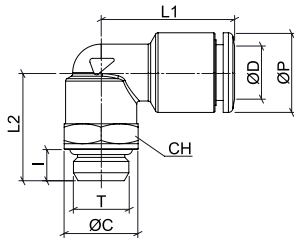
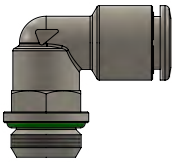
HFRMM



Schottverbinder

CODE	ØD	T	ØP	L	A MAX	CH
HFRMM04	4	M12x1	10	34,0	15	16
HFRMM06	6	M14x1	12	32,0	12	17
HFRMM08	8	M16x1	14	36,5	16	19
HFRMM10	10	M20x1	16	43,0	19	24
HFRMM12	12	M22x1,5	19	44,0	20	25

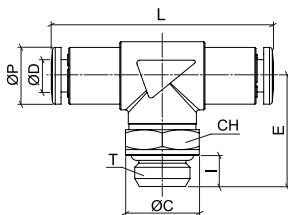
HFRL-G



Winkel-Einschraubverbinder drehbar BSPP-Parallelgewinde

CODE	ØD	T	ØP	ØC	A	L1	L2	CH
HFRLO4M5	4	M5x0,8	10	7	4	18,0	15,0	8
HFRLO4G01		G 1/8"	10	13	5,5	19,5	19,0	13
HFRLO4G02		G 1/4"	10	16	6,5	19,5	21,5	13
HFRLO6M5	6	M5x0,8	12	7	4	19,5	16,0	8
HFRLO6G01		G 1/8"	12	13	5,5	21,0	19,0	13
HFRLO6G02		G 1/4"	12	16	6,5	21,0	21,5	13
HFRLO8G01	8	G 1/8"	14	13	5,5	23,0	19,0	13
HFRLO8G02		G 1/4"	14	16	6,5	23,0	21,5	13
HFRLO8G03		G 3/8"	14	20	7,5	23,0	23,0	13
HFRLO10G02	10	G 1/4"	16	16	6,5	26,0	23,0	16
HFRLO10G03		G 3/8"	16	20	7,5	26,0	26,0	16
HFRLO12G02	12	G 1/4"	19	16	6,5	31,0	25,5	20
HFRLO12G03		G 3/8"	19	20	7,5	31,0	26,5	20
HFRLO12G04		G 1/2"	19	25	9	31,0	29,0	20

HFRT-G

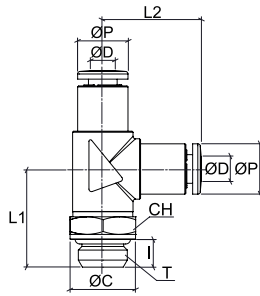
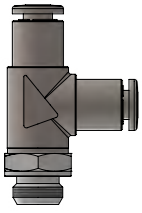


T-Einschraubverbinder gerade drehbar BSPP-Parallelgewinde

CODE	ØD	T	ØP	A	L1	L2	CH
HFRT04G01	4	G 1/8"	10	5,5	39,0	19,5	13
HFRT06G01	6	G 1/8"	12	5,5	42,0	19,5	13
HFRT06G02		G 1/4"	12	6,5	42,0	22,0	13
HFRT08G01	8	G 1/8"	14	5,5	46,5	19,5	13
HFRT08G02		G 1/4"	14	6,5	46,5	22,0	13



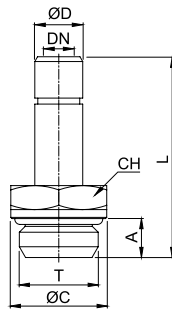
HFRST-G



T-Einschraubverbinder seitlich drehbar BSPP-Parallelgewinde

CODE	ØD	T	ØP	ØC	A	L1	L2	CH
HFRST04G01	4	G 1/8"	10	13	5,5	19,5	19,5	13

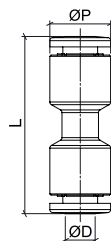
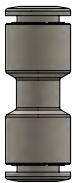
HFRA-G



Einschraubstutzen BSPP-Parallelgewinde

CODE	ØD	T	ØC	A	L	DN	CH
HFRA04G01	4	G 1/8"	13	5,5	28,0	2,0	13
HFRA06G01	6	G 1/8"	13	5,5	29,0	4,0	13
HFRA06G02		G 1/4"	16	6,5	30,5	4,0	13
HFRA08G01	8	G 1/8"	13	5,5	30,0	6,0	13
HFRA08G02		G 1/4"	16	6,5	32,0	6,0	13
HFRA10G01	10	G 1/8"	13	5,5	35,0	6,0	13
HFRA10G02		G 1/4"	16	6,5	36,5	8,0	13
HFRA12G02	12	G 1/4"	16	6,5	37,5	8,0	13

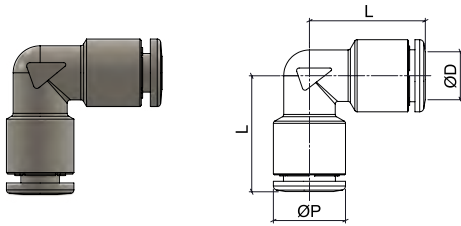
HFRUC



Gerader Verbinder

CODE	ØD	ØP	L
HFRUC04	4	10	29,0
HFRUC06	6	12	32,0
HFRUC08	8	14	35,5
HFRUC10	10	16	39,5
HFRUC12	12	19	44,0

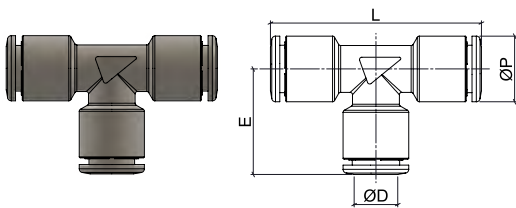
HFRUL



Winkel-Verbinder

CODE	ØD	ØP	L
HFRUL04	4	10	18,0
HFRUL06	6	12	19,5
HFRUL08	8	14	22,5
HFRUL10	10	16	25,5
HFRUL12	12	19	29,0

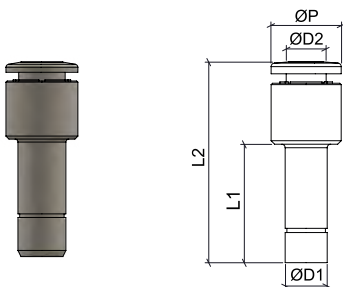
HFRUT



T-Verbinder

CODE	ØD	ØP	L1	L2
HFRUT04	4	10	18,0	36,0
HFRUT06	6	12	19,5	39,0
HFRUT08	8	14	22,5	45,0
HFRUT10	10	16	25,5	51,0
HFRUT12	12	19	29,0	58,0

HFRGJ



Einsteck-Reduzier-Verbinder

CODE	ØD1	ØD2	ØP	L1	L2
HFRGJ0604	6	4	10	17,0	28,5
HFRGJ0806	8	6	12	19,5	34,5
HFRGJ1008	10	8	14	24,0	37,5
HFRGJ1210	12	10	16	25,0	40,0



NSF-Zertifizierung

NSF International

789 N. Dixboro Road, Ann Arbor, MI 48105 USA

RECOGNIZES

Tierre Group S.p.A.
Italy

AS COMPLYING WITH NSF/ANSI 169 AND ALL APPLICABLE REQUIREMENTS.
PRODUCTS APPEARING IN THE NSF OFFICIAL LISTING ARE
AUTHORIZED TO BEAR THE NSF MARK.



ISO/IEC 17065
Product Certification Body
#2278

Certification Program
Accredited by the
American National
Standards Institute



Certification Program
Accredited by the
Standards Council
of Canada

This certificate is the property of NSF International and must be returned upon request. This certificate remains valid as long as this client has products in NSF's Official Listings for the referenced standards. For the most current and complete Listing information, please access NSF's website (www.nsf.org).

July 10, 2019
Certificate# C0484626 - 01

A handwritten signature in black ink, appearing to read "S. Krol", written over a horizontal line.

Sarah Krol
Global Managing Director, Food Safety Product Certification



Zertifizierung für Materialien mit Lebensmittelkontakt - EC 1935/2004 *

* Die vollständigen Zertifizierungsnachweise können auf Anfrage zugesandt werden.



Tierre Group S.p.a.
 Headquarter: Via Dell'Industria 18 – 20032 Cornano (MI) – Italy
 Warehouse: Via Dell'Artigianato 2 – 20032 Cornano (MI) – Italy
 Production: Via Marco Blagi 1 – 25045 Castegnato (BS) – Italy
 C.F. e P.IVA IT 12437570158 – Capital €120.000,00 i.v.
 REA MI-1558390

Phone: +39 02 663088.1 – Fax +39 02 66304172
 www.tierregroup.com – info@tierregroup.com

DECLARATION OF CONFORMITY**FCMs**

Food Contact Materials



TIERRE GROUP S.p.a.
DECLARES

That the items related to the following product range

BRASS PUSH-IN FITTINGS WITH TEA+ SURFACE TREATMENT
HFR SERIES

items produced with the following materials
 UNI EN 12164 CW 614 N brass - UNI EN 12164 CW 617 N brass
 Viton - EPDM (option)
 TEA+ surface treatment - AISI 302 Stainless Steel

ARE IN COMPLIANCE WITH

To the following General Community Legislation:

EC 1935/2004 regulation of the European Parliament and of the Council dated 27th October 2004 on materials and articles intended to come into contact with food and abrogating the Directives 80/590/EEC and 89/109/EEC.
 Commission Regulation **EC 2023/2006** dated 22nd December 2006 on good manufacturing practice for materials and articles intended to come into contact with food.
 Commission Regulation **EU 2020/1245** dated 2nd September 2020, on plastic materials and articles intended to come into contact with food.

To the following General National Legislation:

Art. 1, art. 3, art 4 paragraph 5, art. 6 of the Presidential Decree dated 23rd August 1982, No. 777, Implementation of the Directive (EEC) No. 76/893 and subsequent amendments, starting from the entry into force of the Legislative Decree dated 10th February 2017, No. 29, Sanctioning discipline for the violation of the provisions as listed in the CE regulations regarding materials and objects intended to come into contact with food products and food in general.

To the following Specific National Legislation:

Ministerial Decree No. 34 dated 21st March 1973, Hygienic regulations for packaging, containers, utensils intended to come into contact with food substances or substances for personal use and subsequent updates and modifications.

These materials are in compliance with the applicable community and national regulations concerning materials and articles intended to come into contact with food. Consequently, the products meet the requirements of the European Regulations and National Legislation as listed above.



ICIM Produkt-Zertifizierung: Materialien mit Lebensmittelkontakt

<p>Il presente documento annulla e sostituisce il certificato di pari numero emesso in data 13/05/2021.</p> <p>0549CM_00_IT</p>	 PRD N° 004 B		
	Certificazione di Prodotto <i>Product Certification</i>		
	<hr/>		
	Certificato N. ICIM-MOC-009809-00 <i>Certificate No.</i>		
	<small>ALL'AZIENDA / TO THE FIRM</small>		
	TIERRE GROUP S.P.A. VIA DELL'INDUSTRIA, 18 20032 CORMANO MI IT - Italia		
	<small>PER I SEGUENTI PRODOTTI / FOR THE FOLLOWING PRODUCTS</small>		
	Raccordi ad innesto rapido in acciaio inox AISI 316L. Raccordi ad innesto rapido in ottone con trattamento T.E.A. Raccordi ad innesto rapido in ottone CW510L <i>AISI 316L stainless steel push-in fittings.</i> <i>Brass push-in fittings with T.E.A. plating</i> <i>CW510L Brass push-in fittings</i>		
	<small>CON DENOMINAZIONE COMMERCIALE / WITH TRADE NAME/S</small>		
	Serie XVR INOX AISI 316L / XVR SERIES INOX AISI 316L Food grade serie HFR/ Food grade HFR SERIES Serie LFR(P) / LFR(P) Series Serie HLFR (P) / HLFR(P) Series		
<small>CONFORMEMENTE AL DOCUMENTO NORMATIVO ICIM / IN COMPLIANCE WITH ICIM NORMATIVE DOCUMENT</small>			
0445CS			
<small>PRODOTTI E COMPONENTI A CONTATTO CON ALIMENTI SECONDO DISPOSIZIONI MOCA</small> <small>PRODUCTS AND COMPONENTS IN CONTACT WITH FOOD ACCORDING TO FCM REGULATIONS</small>			
<hr/>			
 <small>Vincenzo Delacqua</small> Rappresentante Direzione / Management Representative			
ICIM S.p.A.			
<small>PRIMA EMISSIONE</small> <small>FIRST ISSUE</small>	<small>EMISSIONE CORRENTE</small> <small>CURRENT ISSUE</small>	<small>DATA DI SCADENZA</small> <small>EXPIRING DATE</small>	
13/02/2020	09/11/2022	12/02/2025	
<small>ICIM S.p.A. - Piazza Don Enrico Mapelli, 75 - 20099 Sesto San Giovanni (MI)</small> <small>Società soggetta all'attività di direzione e coordinamento di ICIM GROUP Srl</small>			



Tierre Group S.p.a.

via dell'Industria, 18 - 20032 Cormano (MI)

Tel. +39 02 663088.1 - Fax +39 02 66304172

www.tierregroup.com - info@tierregroup.com



Wassertechnik PRO

Queerenring 10B

D-04626 Schmölln

Telefon: +49 (0)3 44 91 - 58 16 11

Mobil: +49 (0)151 - 67 11 55 90

post@wassertechnik.pro

www.wassertechnik.pro