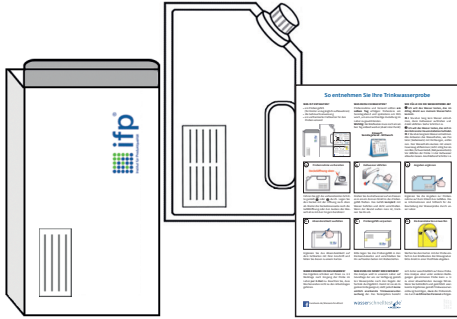


So entnehmen Sie Ihre Trinkwasserprobe

WAS IST ENTHALTEN?

- ein Probengefäß
(für Kinder unzugänglich aufbewahren)
- die Gebrauchsanweisung
- ein vorfrankierter Faltkarton für den Probenversand



WAS MUSS ICH BEACHTEN?

Probennahme und Versand sollten **am selben Tag** erfolgen: frühestens am Sonntagabend und spätestens am Mittwoch, um eine rechtzeitige Zustellung im Labor zu gewährleisten.

Wichtig: Der Briefkasten muss noch am selben Tag entleert werden (ideal: roter Punkt)

Einwurf: Sonntagabend - Mittwoch



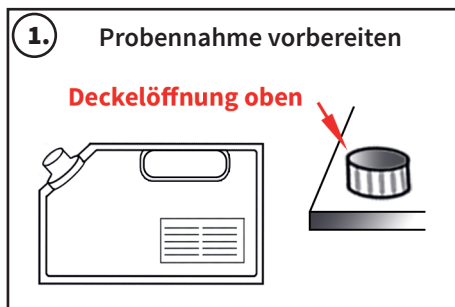
WIE FÜLLE ICH DIE WASSERPROBE AB?

1 Ich will das Wasser testen, das im Alltag direkt aus meinem Wasserhahn kommt.

→ 4 Stunden lang kein Wasser entnehmen, dann Kaltwasser aufdrehen und direkt abfüllen. Siehe Schritte 1-6.

2 Ich will das Wasser testen, das sich in den Rohren der Hausinstallation befindet.

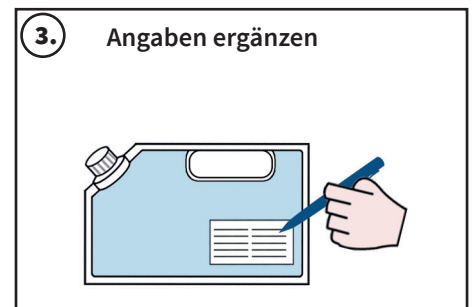
→ 4 Stunden lang kein Wasser entnehmen. Alle Anbauten des Wasserhahns, wie Perlator (Siebeinsatz) mit Dichtungen, entfernen. Den Wasserhahn-Auslass mit einem Feuerzeug abflammen (nicht nötig bei reinen Blei-/Schwermetall-/Babywassertests). Vor Abfüllen der Probe 1 Liter Kaltwasser ablaufen lassen. Anschließend Schritte 1-6.



Führen Sie ggf. die vorbereitenden Schritte gemäß **1** oder **2** durch. Legen Sie den Deckel mit der Öffnung nach oben ab. Weder die Deckelinnenseite noch die Gefäßöffnung oder den Auslass des Wasserhahns mit den Fingern berühren!



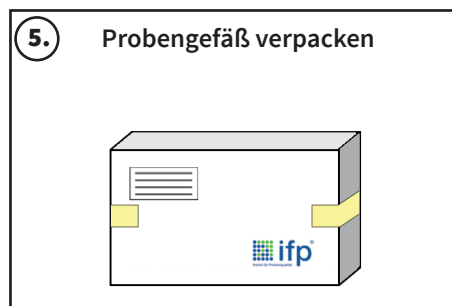
Drehen Sie das Kaltwasser auf und lassen es in einem dünnen Strahl in das Probengefäß fließen. Das Gefäß **komplett** mit Wasser befüllen und dicht verschließen. Wenn der Beutel außen nass ist, trocknen Sie ihn ab.



Ergänzen Sie die Angaben zur Probennahme auf dem Etikett des Gefäßes. Diese Informationen sind hilfreich für die Beurteilung der Wasserprobe durch unser Labor.



Ergänzen Sie das Absenderetikett auf dem Faltkarton mit Ihrer Anschrift und falten Sie diesen zu einem Karton.



Bitte legen Sie das Probengefäß in den Rücksendekarton und verschließen Sie ihn auf beiden Seiten mit Klebestreifen.



Werfen Sie den Karton mit der Probe einfach in den Briefkasten. Bei Minusgraden bitte direkt in einer Postfiliale abgeben.

WANN ERFAHRE ICH DAS ERGEBNIS?

Das Ergebnis schicken wir Ihnen ca. 3-5 Werktage nach Eingang der Probe im Labor **per E-Mail** zu. Beachten Sie, dass Wochenenden nicht zu den Arbeitstagen gehören.

WAS MUSS ICH SONST NOCH WISSEN?

Die Analyse wird in unserem Labor auf Grundlage der uns zur Verfügung gestellten Wasserprobe nach den Regeln der Technik durchgeführt. Damit ist sie als Eigenkontrolle geeignet, stellt jedoch **keine amtlich anerkannte Trinkwasseruntersuchung** dar. Das Testergebnis bezieht

sich daher ausschließlich auf diese Probe. Eine Analyse einer unter anderen Bedingungen genommenen Probe kann u. U. zu einer abweichenden Aussage führen. Wenn Sie behördlich und gerichtlich anerkannte Ergebnisse gemäß Trinkwasserverordnung benötigen, **muss** die Probennahme durch **zertifiziertes Personal** erfolgen.