



**Pro Handbrausefilter**



# Pro Handbrausefilter

## Beschreibung

Der Filter der Produktfamilie T-safe basiert auf Hohlfasertechnologie und wurde speziell für die Entfernung von Bakterien wie *Pseudomonas aeruginosa* und *Legionella pneumophila* in Leitungswasser entwickelt, um Krankheiten durch Infektionen in Krankenhäusern und Gesundheitseinrichtungen zu verhindern.

T-safe Pro Handbrausefilter haben ein 1/2"-Innengewinde. Geliefert werden die Filter mit einem Wassermengenregler, der sie vor plötzlichen Wasserdruckspitzen schützt.

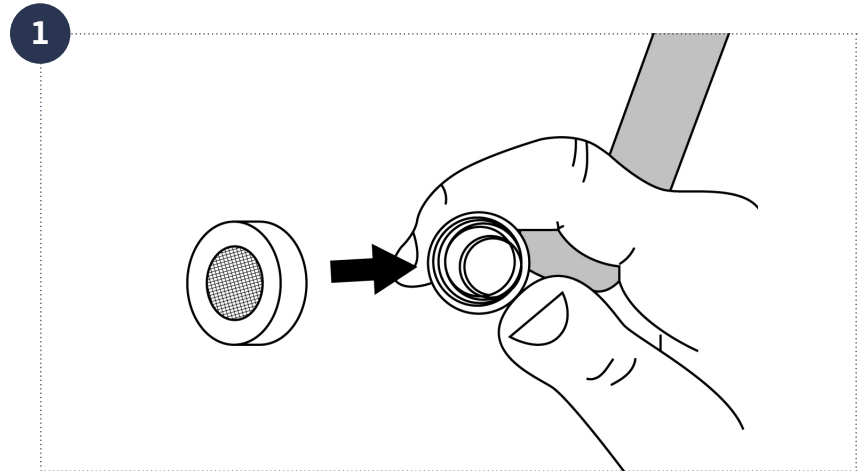
Der T-safe Pro Handbrausefilter fängt Bakterien effektiv für einen Zeitraum von bis zu 92 Tagen im Rahmen der in dieser Gebrauchsanweisung beschriebenen Anwendungsbeschränkungen ab.

Diese Gebrauchsanweisung umfasst die folgenden Produkte:

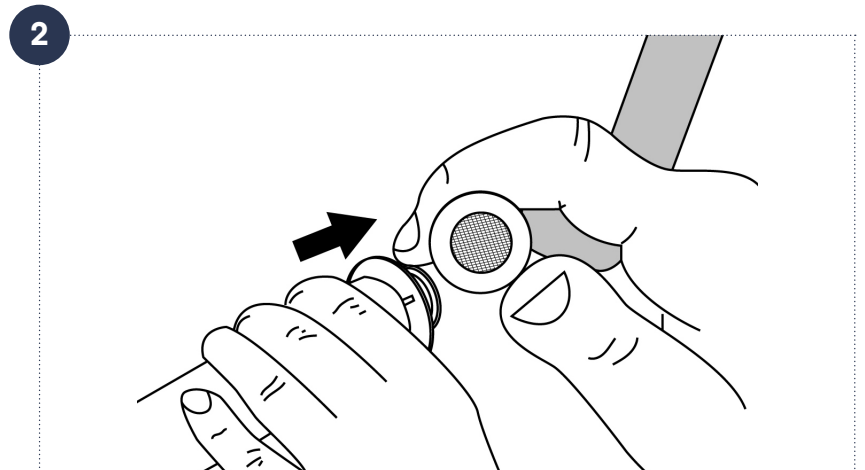
Artikel	Artikelnr.
Chrom Handbrausefilter	02-803102
Handbrausefilter Weiß	02-803103
Emergency Handbrausefilter	02-803112
Ersatzfilter	02-000077

## Montage

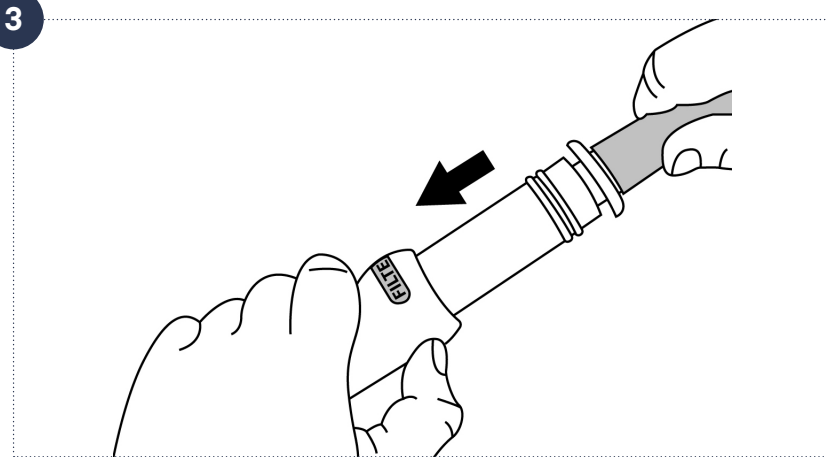
1. Die mitgelieferte Dichtung ist für den Gliederschlauch vorgesehen und soll die zuvor montierte Dichtung ersetz.



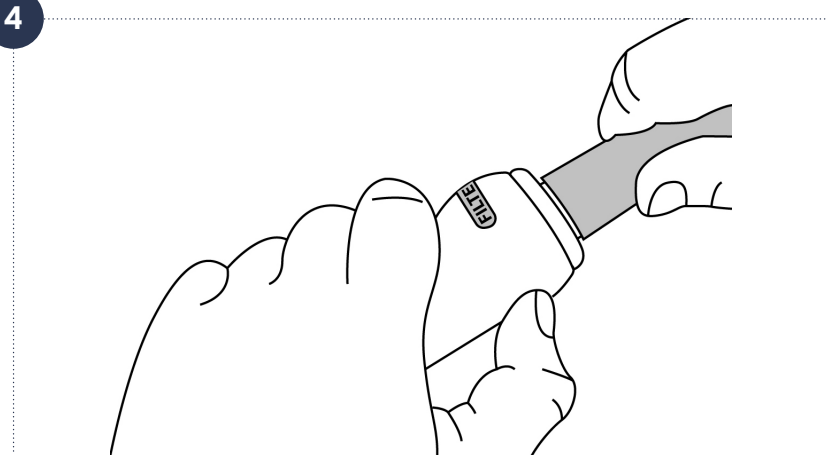
2. Den Gliederschlauch am Filter festschrauben.



3. Den Filterknopf durch Herunterdrücken des Griffs lösen. Den Filter dann an seine Position im Griff schieben.



4. Sobald der Filter im Griff sitzt, wird der Filterknopf wieder auf seine Position gedrückt und der Filter anschließend sicher befestigt. Der Filterduschkopf ist nun einsatzbereit.



## Reinigung

Wenn professionelle Reinigungsverfahren durchgeführt werden, können die Außenflächen des Filterproduktes mit einem neuen Einwegtuch gereinigt werden. Zur Vermeidung einer unbeabsichtigten Kontamination ist besonders darauf zu achten, dass kein Ausgang des Filterproduktes verunreinigt wird. Entfernen Sie den Filter während der Reinigung nicht.

Exposition gegenüber chemischer und thermischer Wasserbehandlung

Die folgenden kontinuierlichen Desinfektionsbehandlungen sind unbedenklich für den Filter:

- 30 ppm Chlordioxid
- 15 ppm freies Chlor (Hypochlorit)
- 10 ppm Ozon
- 1 ppm Wasserstoffperoxid
- 1 ppm Monochloramin

## Schockbehandlung:

- Bis zu 1000 ppm freies Chlor für 1 Stunde bei Raumtemperatur
- pH 12 für 1 Stunde bei Raumtemperatur
- 1000 ppm Peressigsäure für 2 Stunden bei 60° C

Unter den folgenden Bedingungen ist eine thermische Desinfektion bis zu sechsmal während der Lebensdauer des Filters unbedenklich: 70° C für 5 Minuten.

## Entsorgung

Die Filterkartusche und die nichtmetallischen Teile können in Übereinstimmung mit den geltenden örtlichen Vorschriften unter der Abfallkategorie 180104 und gemäß der EU-Richtlinie 75/442/EWG über Abfälle entsorgt werden.

## Lagerung – nicht verwendete Filter

Das Produkt muss bei Temperaturen zwischen 5° C und 40° C und bei einer Luftfeuchtigkeit von max. 60 % gelagert werden. Verfallsdatum: Siehe Etikett auf der Verpackung oder Markierung auf dem Produkt.

## Vorsichtsmaßnahmen

- Verwenden Sie den Filter nicht, wenn die Verpackung offen oder beschädigt oder der Filter augenscheinlich beschädigt ist
- Entfernen Sie den Filter während der Verwendungsdauer nicht
- Vermeiden Sie mechanische Belastungen und schlagen Sie nicht mit schweren oder metallischen Gegenständen gegen den Filter, da dies den Filter beschädigen kann.
- Der Ausgang des Filters darf nicht in direkten Kontakt mit Haut oder Haaren kommen
- Der Filter darf nicht dauerhaft bei Wassertemperaturen über 60° C verwendet werden. Der optimale Arbeitsbereich liegt bei 10° C – 45° C
- Der Filter ist nicht für Druck von mehr als 5 Bar geeignet.

- Wird der Filter einem zu hohen Wasserdruck ausgesetzt, führt dies zum Kollabieren des Filters (plötzliche Abnahme des Wasserdurchflusses). In diesem Fall muss der Filter entsorgt werden.
- Der Filter kann nicht „rückgespült“ werden
- Der Verschmutzungsgrad und die Menge an filterblockierenden Partikeln und Substanzen im Wasser können die Lebensdauer des Filters verkürzen
- Der Filter darf nicht in der Spülmaschine oder im Autoklav gespült oder gereinigt werden
- Wenn das Verfallsdatum abgelaufen ist, muss der Filter entsorgt werden
- Der Filter und der Adapter dürfen nicht modifiziert oder verändert werden

## ACHTUNG

- Das Wasser nicht für Kontaktlinsen verwenden
- Die Wasserqualität eignet sich nicht für die pharmazeutische Verwendung
- Der Filter verändert den Geschmack, den Geruch oder die chemische Zusammensetzung des Wassers nicht und verursacht keine Veränderungen in der Konzentration von Salzen, Metallen, Kalkablagerungen, Chemikalien, Pestiziden und Farbstoffen

*Es wird keine Haftung für Druck- oder Tippfehler übernommen.*



**T-safe A/S**

Gydevang 1  
3450 Allerød  
Denmark

t: +45 48 17 22 82  
e: [info@t-safe.com](mailto:info@t-safe.com)

**[t-safe.com](http://t-safe.com)**