



**Medizinischer Wasserhahnfilter
Fixierte Position 31 Tage und
92 Tage**

Tsafe

Medizinischer Wasserhahnfilter Fixierte Position 31 Tage und 92 Tage

Beschreibung

Der Filter der medizinischen Produktreihe T-safe basiert auf Hohlfasertechnologie und wurde speziell für die Entfernung von Bakterien wie *Pseudomonas aeruginosa* und *Legionella pneumophila* aus Leitungswasser entwickelt, um Krankheiten durch Infektionen in Krankenhäusern und Gesundheitseinrichtungen zu verhindern.

Der T-safe Medizinische Wasserhahnfilter Fixierte Position 31 Tage und 92 Tage, besteht aus einer geschlossenen Einheit. Dieser passt an alle T-safe Adapter und hat eine Standzeit von 31 bzw. 92 Tagen. Um den Wasserhahnfilter nutzen zu können, bedarf es einer vorherigen Installation eines T-safe Adapter am Wasserhahn.

Der T-safe Medizinische Wasserhahnfilter Fixierte Position 31 Tage und 92 Tage hält Bakterien effektiv im Zeitraum von 31 bzw. 92 Tagen im Rahmen der in der Gebrauchsanweisung beschriebenen Anwendungsbeschränkungen zurück.

Der Filter ist mit Artikel-Nr., Chargen-Nr. und Verfallsdatum gekennzeichnet, sowohl als GS1-DataMatrix als auch als manuell lesbar Text. Das Installationsdatum kann mit einem Permanentmarker auf dem Filter vermerkt werden.

Montage

Installieren Sie das Produkt direkt aus der Verpackung heraus und sorgen Sie dafür, dass der Filter vor der Installation nicht in Kontakt mit Kontaminationsquellen kommt. Bitte beachten Sie, dass der Filter nur mit dem T-safe Tap Adapter verwendet werden darf.

Das Folgende trifft nur zu, wenn der Filter eines bereits installierten Adapters ausgetauscht werden soll: Bevor Sie den Ersatzfilter installieren, tauschen Sie den daran angebrachten O-Ring auf dem Wasserhahnadapter aus, um das Risiko eines Durchlaufens von kontaminierten Wasser zu reduzieren.

Hinweis: Berühren Sie den Filterausgang nicht, um das Risiko einer retrograden Verkeimung zu verringern.

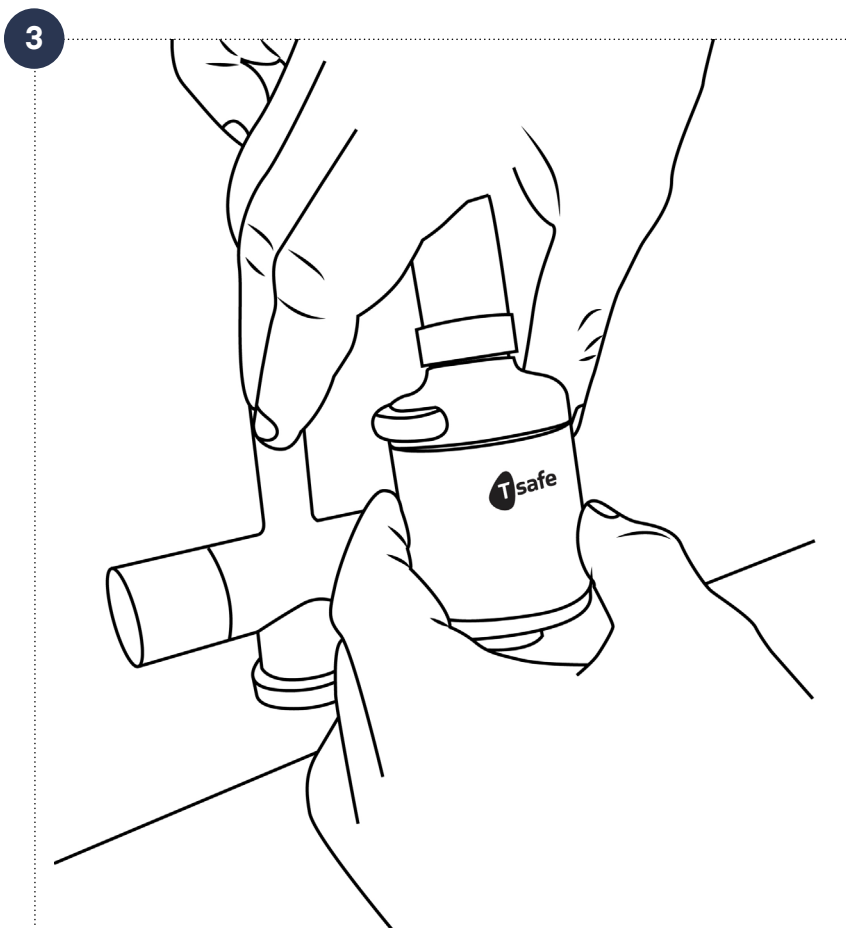
1. Drücken Sie die graue Sperrklinke (am Adapter des Wasserhahnfilters befindlich) vollständig herunter und halten Sie diese gedrückt.



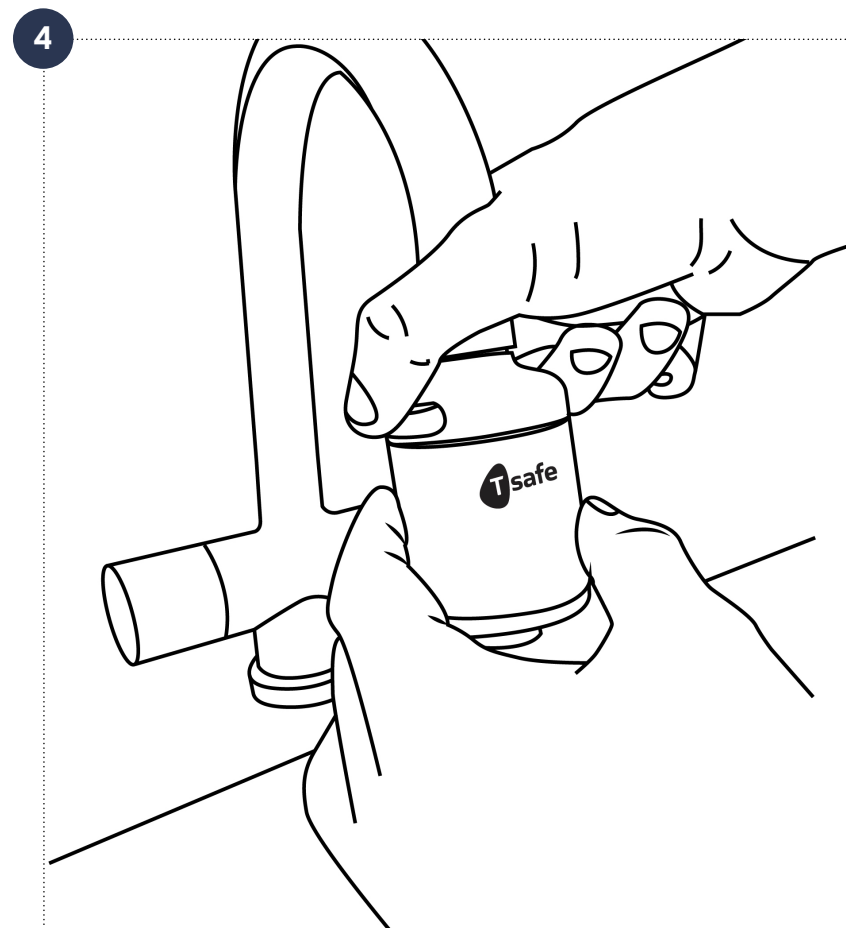
2. Manövrieren Sie gleichzeitig den Einlass des Wasserhahnfilters hinein und drücken Sie ihn vollständig nach oben in den Adapter. Handhaben Sie den Filter in seiner Verpackung, um eine Berührung und damit eine Verunreinigung des Filterauslasses zu vermeiden.



3. Lassen Sie die graue Sperrklinke los, um den Verschlussmechanismus zu aktivieren und den Filter in Position zu fixieren. Der Filter ist korrekt montiert, wenn zwischen Adapter und Filter kein Spalt vorhanden ist und sich die Sperrklinke wieder in Ruheposition befindet.



4. Drücken Sie zum Austauschen des Filters einfach auf die graue Sperrklinke, um den Wasserhahnfilter vom Adapter zu lösen. Verpacken Sie den Filter in einen Einwegbeutel und entsorgen Sie ihn, ohne kontaminiertes Wasser zu berühren oder freizusetzen.



Reinigung

Wenn es professionelle Reinigungsverfahren vorgesehen sind, können die Außenflächen des Filters mit einem neuen Einwegtuch z. B. mit 1000 ppm Chlor gereinigt werden. Zur Vermeidung einer unbeabsichtigten Kontamination ist besonders darauf zu achten, dass kein Ausgang des Filters verunreinigt wird. Entfernen Sie den Filter während der Reinigung nicht.

Einwirkung durch chemische und thermische Wasseraufbereitung

Die folgenden kontinuierlichen Desinfektionsbehandlungen sind unbedenklich für den Filter:

- 30 ppm Chlordioxid
- 15 ppm freies Chlor (Hypochlorit)
- 10 ppm Ozon
- 1 ppm Wasserstoffperoxid
- 1 ppm Monochloramin

Schockbehandlung:

- Bis zu 1000 ppm freies Chlor für 1 Stunde bei Raumtemperatur
- pH 12 für 1 Stunde bei Raumtemperatur
- 1000 ppm Peressigsäure für 2 Stunden bei 60 °C

Unter den folgenden Bedingungen ist eine thermische Desinfektion bis zum 6 Mal während der Lebensdauer des Filters unbedenklich: 70 °C für 5 Minuten.

Wichtig: Der Filter darf nicht in ein heißes Wasserbad getaucht werden.

Entsorgung

Der Filter kann in Übereinstimmung mit den geltenden örtlichen Vorschriften unter der Abfallkategorie 180104 und gemäß der EU-Richtlinie 75/442/EWG über Abfälle entsorgt werden.

Lagerung – vor Erstgebrauch

Das Produkt muss bei Temperaturen zwischen 5° C und 40° C und bei einer Luftfeuchtigkeit von max. 60 % gelagert werden. Verfallsdatum: Siehe Etikett auf der Verpackung oder Markierung auf dem Produkt.

Vorsichtsmaßnahmen

- Verwenden Sie den Filter nicht, wenn die Verpackung offen oder beschädigt, oder der Filter augenscheinlich beschädigt ist
- Entfernen Sie den Filter während der Verwendungsdauer nicht
- Vermeiden Sie mechanische Belastungen und schlagen Sie nicht mit schweren oder metallischen Gegenständen gegen den Filter, da dies den Filter beschädigen kann.
- Der Ausgang des Filters darf nicht in direkten Kontakt mit Haut oder Haaren kommen
- Der Filter darf nicht dauerhaft bei Wassertemperaturen über 60° C verwendet werden. Der optimale Arbeitsbereich liegt bei 10° C - 45° C
- Der Filter ist nicht für Druck von mehr als 5 Bar geeignet.

- Wird der Filter einem zu hohen Wasserdruck ausgesetzt, führt dies zum Zusammenfallen des Filters (plötzliche Abnahme des Wasserdurchflusses). In diesem Fall muss der Filter entsorgt werden.
- Der Filter kann nicht „rückgespült“ werden
- Der Verschmutzungsgrad und die Menge an filterblockierenden Partikeln und Substanzen im Wasser können die Lebensdauer des Filters verkürzen
- Der Filter darf nicht in der Spülmaschine oder im Autoklaven gespült oder gereinigt werden
- Wenn das Verfallsdatum abgelaufen ist, muss der Filter entsorgt werden
- Der Filter und der Adapter dürfen nicht modifiziert werden

ACHTUNG

- Das Wasser nicht für Kontaktlinsen verwenden
- Die Wasserqualität eignet sich nicht für die pharmazeutische Verwendung
- Der Filter verändert den Geschmack, den Geruch oder die chemische Zusammensetzung des Wassers nicht und verursacht keine Veränderungen in der Konzentration von Salzen, Metallen, Kalkablagerungen, Chemikalien, Pestiziden und Farbstoffen.



T-safe A/S

Gydevang 1
3450 Allerød
Denmark

t: +45 48 17 22 82
e: info@t-safe.com

t-safe.com